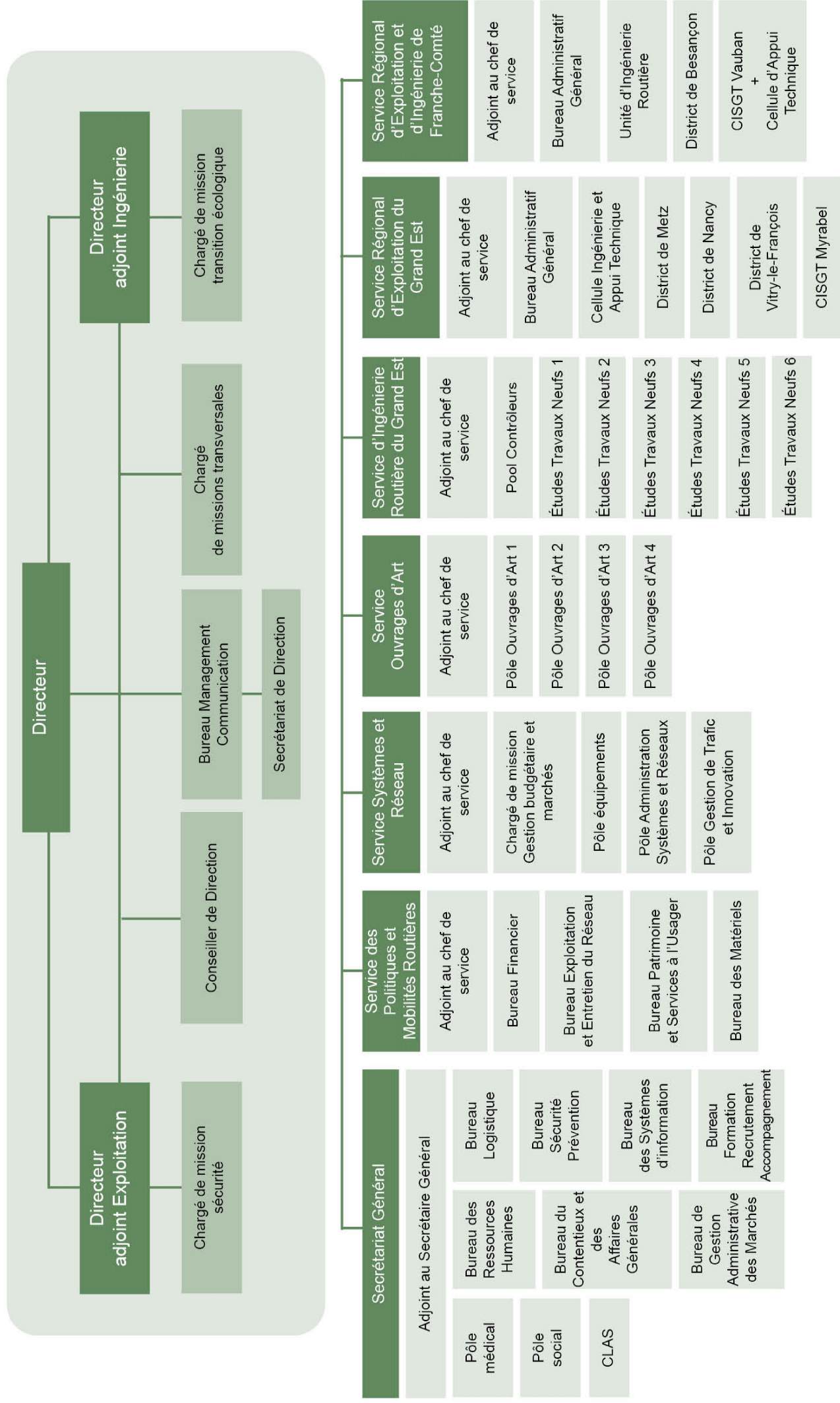


Organigramme général au 1er août 2025



Organigramme des services régionaux d'exploitation

| | |
|--|--|
| Service Régional d'Exploitation et d'Ingénierie de Franche-Comté (SREI-FC) | |
| District de Besançon | |
| Adjoint au Chef de District | |
| CEI de la Vèze | |
| CEI de Poligny | |
| CEI de Vuillecin Point d'appui les Hôpitaux neufs | |
| CEI de Saint-Laurent en Grandvaux | |
| CEI de Fayl-Billot | |
| CEI de Héricourt | |
| CEI de Vesoul | |

| | | |
|--|--|--|
| Service Régional d'Exploitation du Grand Est (SREX-GE) | | |
| District de Metz | District de Nancy | District de Vitry-le-François |
| Adjoint au Chef de District | Adjoint au Chef de District | Adjoint au Chef de District |
| CEI de Champigneulle | CEI de Fléville | CEI de Sézanne |
| CEI de Pouilly | CEI de Moncel-lès-Lunéville Point d'appui Buhl | CEI de Frignicourt Point d'appui Châlons en Champagne |
| CEI de Fameck | CEI de Saint-Dié | CEI de Ligny-en-Barrois |
| CEI de Villers-la-Montagne | CEI de Charmes | CEI de Saint-Dizier |
| | CEI de Saint-Nabord Point d'appui Saint-Maurice | |